

力业者

中

为 《 关于 2016
优 作 》 ([2016] 30)
关 , 力业 为 , 一
, 《 关于 2016
优 作 》 ([2016] 377) 体 作 , 力
业 中 写了《 力业 册》。
册 写依 《中 人 共 》、《中
人 共 力 》、《 力 例》、《 力业
》 关 。
册 力业 人 办 中 到
, 主 内 、 、
办、 与 、 。
东 办公 东 力企业
会 册 写 中 力 。 使
中 与 , 以便不 册。

1. 《 力业 》分为 几 ？

：分为 、 、 供 三个 别。

2. 些 位 《 力业 》？

：下列从事 业 企业 力业

：

(1) 公 ；

(2) ；

(3) 其他企业。

3. 些 位 《 力业 》？

：下列从事 业 企业 力业

：

(1) 企业；

(2) 、 、 企业；

(3) 、 、 企业；

(4) 其他企业。

4. 些 位 供 《 力业 》？

：下列从事供 业 企业 供 力业

：

(1) 、 、 、 供 企业；

(2) 、 、 供 企业；

(3) 其他企业。

，《 关于
公 力业 （供 ） 关事 》
， 公 依 力业
（供 ）。

5. 些 业 以 免 力业 ？

： 《 关于 力业
关事 》 《 关于加 企业
关事 》 ， 免以下 业 力
业 ；

(1) 主 以 （ 准） 分

；
(2) 6兆 （不 ） 以下 ；

(3) 6兆 （不 ） 以下 、
、 、 、 ；

(4) 6兆 （不 ） 以下 余 余
利 ；

(5) （ ） 以下
。

6. 位 利 业 产， 办
力业 ？

： 、 以不 办 。

7. 位 6兆 以上 光伏 于 免

?

: 6兆 以上 光伏 , 准
件 (件、 书、) 为分
, 于 免 , 办 力业 。

8. 何 “ ” ?

: (1) 、 、 其 、
其 不 于 免 。

(2) 以下 且 为企业
利 、 利 、 余 利
于 免 , 办 力业 。

1. 办 什么?

: 力业 办 主 交、
、作出 决 三个 。

(1) 交

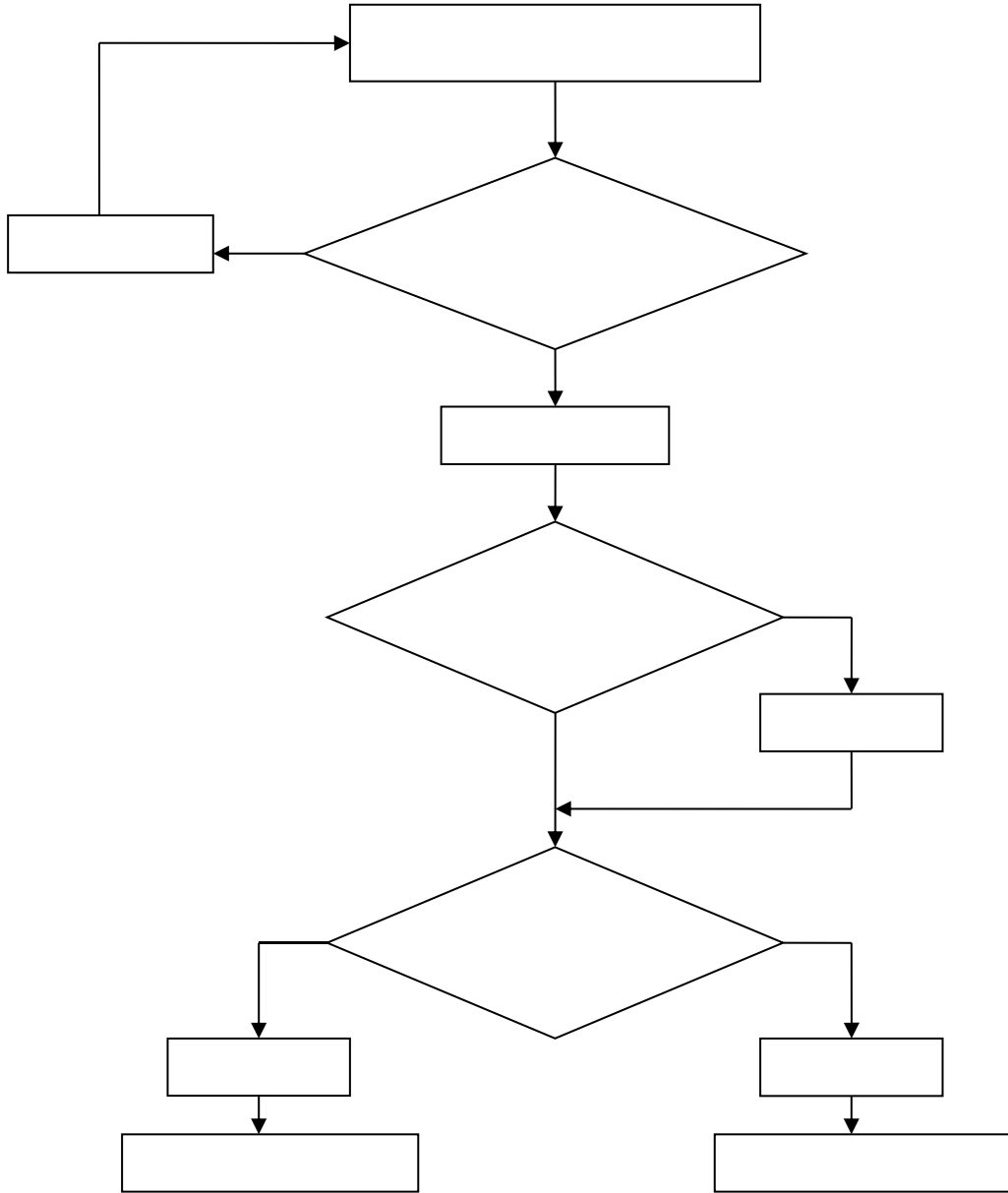
人 事 上 交 供
书 。

(2)

出 其 件
准, 事
不 于 , 人出具《不予
决 书》; 不 全 不 ,
人 交 之 5个 作 内出具《
书》; 全且 , 出
具《 》。 , 出
 , 。

(3) 作出 决

出 况, 作出准予
不予 决 。 于准予 , 出具《准予
决 书》 力业 ; 不予 , 出具《不
予 决 书》。
办 下 :



2. 久?

: (1) 、 , 之 20
 个 作 内 , 作出 准予 、 决
 。 20 个 作 内不 作出决 , 出
 人 准

1. 企业于何 ？

： 企业

三个 内， 力业 （ ），

不 上 。

2. 不具 人 位（ 分公 ） 以

《 力业 》 ？

： 其上 具 人 位 ， 况

交两 业 副 件。

3. 《 力业 》 供 些 ？

： 《 力业 》 供以下 ：

(1) 代 人 ；

(2) 人 业 副 件；

(3) 企业 2 ； 不 2 ，

出具企业 以 ；

(4) 具 会 事 出具 2

况 ； 不 2

，出具企业 以 况

况 ；

(5) 企业 产 人、 人、 全 人、

人 、专业 任 书 关

;

(6) 关主 准

;

(7) 体 ;

, 供

关主

;

(8) 关 保

保 关 。

4. 《 力业 》 什么

?

: 《 关于 力业

关事 》 ,

, 人 交 ,

充 交以下 :

(1) 全主 出具 90%功

;

(2) 保 主 出具

书 。

5. 些 以 ?

: 《 关于 力业

关事 》 《 关于加 企业

关事 《 》 ， 以下 业 ，
力业 :

(1) 、 、 、 、
；

(2) 余 余 利 。

具体 内 下:

(1) 。 2 以上 ， 不再 供
2 、 况 ， 企业 供
2 况 ； 不 2 ， 不再 企业
以 、 、 况 ， 企业
供 以 况 。

(2) 企业 全 人、 产 人、 人、
人， 允 一人兼任其中两 。

6. 《 力业 》 供 些 ？

: (1) 代 人 ；

(2) 人 业 副 其 件；

(3) 企业 2 ； 不 2 ，
出具企业 以 ；

(4) 具 会 事 出具 2
况 况 ； 不 2
， 出具企业 以 况
况 ；

(5) 企业 产 人、 人、 全 人、
人 、专业 任 书 关

;

(6) 关主 准

;

(7) ;

(8) 保 关

;

(9) 书。

7. 供 企业 供 《 力业 》 供
些 ?

: 、 、 、 供 企业, 、 、

供 企业 供 力业 , 供下

列 :

(1) 代 人 ;

(2) 人 业 副 其 件;

(3) 企业 2 ; 不 2 ,
出具企业 以 ;

(4) 具 会 事 出具 2

况 况 ; 不 2

, 出具企业 以 况

况 ;

(5) 企业 产 人、 人、 全 人、



人

□人

况；

- (9) 力 会 保 供
供 义 书； 出 业 ，
交叉 书；
(10) 信 书。

企业 些 为， 会 ？

： 《 力业 》 ， 下列
之一 ， 办 力业 ；

(1) ；

(2) 人不再具 、 供
业 ；

(3) 人 停业、 业 准 ；

(4) 人 、 产、倒 依

；

(5) 力业 依 ， 力业
、 ；

(6) ， 人 丧 从事 事 力

；

(7) 、 其他 。

2. 办 ， 交 些 ？

： (1) ；

(2) (、副) ;

(3) 企业 人 业 事业 位 人 书 ;

(4) 代 人 份 ;

(5) 一 供 (件) 。

3. 丢 了, 以 办 ? 什么 ?

: , 出

办; , 体

上刊 , 刊

出 办。

办 , 交 :

(1) ;

(2) 企业 人 业 事业 位 人 书 ;

(3) 代 人 份 ;

(4) 件 。

1. 分为几？

: 分为 事 事 。

2. 些 办 事 ？

: (1) : 人 、住 、 代 人、
关 事 ；

(2) : 人 、住 、 代 人
事 ；

(3) 供 : 人 、住 、 代 人、分
事 。

3. 事 事 ？

: 事 ， 依
办 之 30 内， 交 事 。

4. 事 供 些 ？

: 事 供:

(1) 事 ；

(2) 件 (、副) 其 件；

(3) 企业 人 业 件、 代 人
份 件；

(4) 事 其他 。

5. 些 办 事 ？

： 主 以下儿 ：

(1) 入 ；

(2) ；

(3) 。

主 以下儿 ：

(1) 、 入 ；

(2) 。

供 主 以下儿 ：

(1) 、 、 、 供 企业， 、
、 供 企业供 业 ；

(2) 公

。

6. 企业 事 供 些 ？

： 、 入 ， 事

， 供下列 ：

(1) 事 ；

(2) 力业 副 件；

(3) 关主 准

；

(4) 体 ；

， 供

关主

;

(5) 关 保

保 关 。

, 事 ,

供前 (1) 、 (2) 列 , 供

。

, 事 , 供前 (1)

、 (2) 列 , 供

关 。

7. 企业 事 供 些 ?

: 、 入 ,

事 , 供下列 :

(1) 事 ;

(2) 力业 副 件;

(3) 关主 准

;

(4) ;

(5) 保 关

。

, 事

, 供前 (1) 、 (2) 列 ,

供 关主 准

。

8. 供 企业 事 供 些 ？

、 、 、 供 企业， 、 、
供 企业供 业 ， 事 ，

供下列 ：

- (1) 事 ；
- (2) 供 力业 副 件；
- (3) 供 业 ；
- (

三 前 出 。

3. 到 使 ， 办 什么
？

： 《 关于加 企业
关事 》 ， 到 使 ，
出 ， 不
。到 ， 出 公 依
。

4. ？
： 《 关于加 企业
关事 》 ， 产业
减 ， 入 关 关停 停 划 ，
， 于 到 前 3 个
出 。 《
关于 亚临 、 与
》（ 力〔2015〕332 ） 件 关 ，
供 、 全 估 关 ，
出 出

(3) 企业 人 业 副 业 副 件;

(4) 企业上一 产 债 ;

(5) 到 以 其他

;

(6) 其他 。

企业 企业

全 产 准 。

企业 其 交 。

1. 企业 中出 些 , 出
?

: 《 力业 () 办 () 》 , 企业 中 以下 况,

:

(1) 企业 5%以上 份 东 制人
份 、企业 分 , 之
30 内 ;

(2) 企业 ,
之 30 内 ;

(3) 企业 产 债 85%、 三 亏 产
件 , 力 临严
, 之 30 内 ;

(4) 企业 全事 、 保
事 况, 关 ,

中予以 。

《 力业 (、 供) 办
() 》 供 企业 中 以下 况 ,

三 内 :

(1) 企业 5%以上 份 东 制人
份 ;

(2) 分 、 主 产 事 ;

(3) 产 债 90%、 三 亏 产
件 , 企业 力 临严

;

(4) 其他 产 况 , 使企业不
件 。

2. 企业从事 () 力交 业 , ?

: () 力交 业 于 、 供 业 。

力企业从事 () 力交 业 , 出
。 出 力企业 力业

副 “ 别 事 ”上 其业 况。与 ()
力企业 作。

3. 力企业从事 () 力交 业

?

： 力企业从事 () 力交 业 业
, () 力交 业

60个 作 内 内 。

4. 力企业 () 力业 交 些
?

： 力企业 () 力业 , 交
以下 :

(1) 从事 () 力业 况;

(2) 关 从事 () 力业 准 件;

(3) 与 () ;

(4) 内其他企业 与 () 力业
, 供 事 企业 况, 以

、 ;

(5) 出 其他 。

1. 企业 些 为, 会 ?

： 《 力业 办 》 ,
人 下列 之一, 以作出 力业 决

:

(1) 不 力 则, 严 ;

(2) 、 互 不 关 、 则,

严 ;

(3) 不 从事 力交 主体公 、 力
不 公 , 严 ;

(4) 依 以 力业 其他 。

2. 公 些 为会 列
入 “ ” ?

: 《 关于
公 力业 (供) 关事 》
, 人 下列 为之一 , 关
令其 , 不 , 其 入企业不 信
, 依 予以 。

(1) 出 从事 关 力业
;

(2) 供 准
供 ;

(3) 内 ;

(4) 严 交 则 ;

(5) 不再具 件仍从事 关 力业 , 且
;

(6) 准, 停业、 业 ;

(7) 其他 办 为。

1. 全 人、产 人、 人、
人 任 人 什么 ?

: 企业分 任 上 位,且任 人
中 以上专业 任 书 位 书、具
3 以上与 从事 力业 作 。

2. 全 人、产 人、 人、
人 位 什么 ?

: 全 人、产 人、 人、
人 公 人 , 、副
、 会 , 、副 、副
。全 人一 企业 一 任人。

, 全 人 企业一 , 人 企业 主
副 会 。产 人 以
主 。

3. 人 作 不到 准, 么
办?

: 人 作 不到 准 , 以
交 人(例 全 、
) 关 件(份 、 位 、任 件)
作为 二人。

4. 全 人 中 ， 么办？

： 全 人 中 以 供
全 位 。

5. 交 人 保 况 ？

： 不 制 人 交 人 会保
况 。

6. 书 上 “ 作 位 ” 不 作 位 以 ？

： 册制 书（ ； 册 业 、 企业 全
人 ）， 其 “ 册 位 ” 为 位。
册制 书（ ； ）， 到 分
人 作 位 ， 且 关 制 册
位， 其 “ 作 位 ” 以与 位不一 。

7. 全 人、 产 人、 人、
人 以兼任 ？

： 力业
企业， 人允 一人兼任其中两 。 其他
况， 人为专 。

1. 人企业 何 供 ？

： 人企业 供上 人企业 会 事
出具 况 分 。

2. 业、 企事业 位 何 供 ？

：（1）分业，、军、
中企事业位，，关
供，关作为一分一
交，人供关，供上主
出具。

（2）力企业关主
（分企业免于），人关
供（供分
），关作为一分一交。

（3）分力企事业位，其关
主，（）、（）出具，予以
。

其不供，但具、个
别位，出交书，作个例
。

3. 何关于“两”？

：例位2017交，则上供2015
2016。

况：2017 5 1 前交
人，2016，供2014 2015
。其他份以。

1. 准 以
?

: 于 准 , 不予
。

2. 何判 准(、) 件 ?

: 出 会 关 准(、
) 件 判 其 , 主 依 :
件、 (、) 准 、 产业
件。

3. 作出 准(、) 件
?

: 。

4. 与 准 (、) 不
一 , 以 ?

: (2016) 45 件 , 于
况与 准(、) 件不一 况, 以下
则 :

(一) 与 准(、) 件不
一 , 与 准(、) 件 于 一 ,
准(、) , 准(、
) ; 于 准(、)
, ; 与 准(、

) 件不 于 一 ，不予 。

(二) 与 准 (、) 件一
， 准 (、) ，
准 (、) ；
于 准 (、) ，
。

(三) 与 准 (、
) 件 ， 人 交 准 (、
) 关 前具 准 (、) 关出具
书 ， 交 不予 。

5. 位 准 ， 准 件 主体
为 公 ， 位 位 ， 保 、
为 位， 位 何 力业
？

： 准 (、) 主体与 位不一 ，
供具 准 (、) 关出具 主体
。

6. ？

： 人 交具 准 (、)
关出具 准 (、) 件 书
， 供 不予 。

7. 以

?

: , 供
。 , 供 关
主
。 , 3个 内
供
。

8. 何 ?

: 、 内 、
、 、 与 内 , 与
一 、 、 、 位。

9. 供 《 力业 》 “供 ” 什么?

: 交供 划分 书 作为
。 , 《 关于
公 力业 (供) 关事 》
 , 公 划分
 , 出 其
准内 、 ,
全、供 力、供 、供 ,
。

1. 何 ？
： 《 》 。
， 件， 分别
件 分册 ， 入 ，
上 企业 、 别、 况。
不 册、 件 ——不便
于 人 、 关 。

2. 初 企业 ， 些东 ？
： 人 于 公 ， 人
书、 人 份 件 。

3. 初 企业 ， 些东 ？
： 人 于 公 ， 人
书、 人 份 、 副 件
。

1. 《中 人 共 》
2. 《中 人 共 力 》
3. 《中 人 共 全 产 》
4. 《 力 例 》 (432 令)
5. 《供 办 》 (会 27 令)
6. 《 力业 》 (会 9 令)
7. 《关于 〈 力业 办 〉 》 ((2012) 47)
8. 《关于 〈 力业 () 办 () 〉 》 ((2010) 36)
9. 《关于 〈 力业 (、供) 办 () 〉 》 ((2011) 10)
10. 《 关于 力业 关事 》 ((2014) 151)
11. 《 关于 力业 关事 》 ((2014) 426)
12. 《 关于 力业 关事 》 ((2014) 658)
13. 《 关于 力业 关 》 ((2016) 45)
14. 《 关于加 企业 关事 》

((2016) 351)

15. 《 关于 公 力

业 (供) 关事 》 ((2016) 353)

16. 《 关于 < 力业 (修、) 力

> 个 件 》 ((2017) 1

)