

承装（修、试）电力设施许可证 问答手册

电

2023 4

编制说明

彻 党 、 关 “放 服”改革、
策部 ， 步 服 ， 方便
办 创 ， 电 编 《承
(、)电 答 册》。

编 本 册 《 共 法》《电 供
》《电 》《承 (、)电
办法》《承 (、)电 办法》等
关法 法 范 ， 对 承 (、)电
(称) 办 程 到的常 编，
包 办 、 督 查 常 等方 。

大 参 程 出宝 ， 便不断
本 册。

次、二次电 的安 、 、 动;

(3) 供电 (电) 工程 的 杆 (不 础) 、 、 变电 等的安 、 、 动;

(4) 电工程 的 杆 (不 础) 、 、 变电 (高 变电 、 高 电 、 低 电 、 低 电) 等的安 、 、 动;

(5) (1) (4) 范 的电 、 敷 、 附 备的安 、 、 动;

(6) 电、供电、 电电 的安 、 动。

法 该 办 个?

答: 按 “ 分 ” 改革工 , 单 工 登 , 。 登 的 范 承 (、) 电 动的, 得 方 从 。

分 别?

答: 分 承 、 承 、 承 个 别。
得承 的, 从 电 的安 动。
得承 的, 从 电 的 动。
得承 的, 从 电 的 动。

分 等 ?

答: 分 、 二 、 、 。
得 的, 从 电 等 电 的安

、 动。
 得二 的， 从 330 伏 电 等 电
 的安 、 动。
 得 的， 从 110 伏 电 等 电
 的安 、 动。
 得 的， 从 35 伏 电 等 电
 的安 、 动。
 得 的， 从 10 伏 电 等 电
 的安 、 动。

称 不低 不

?

答：根 36 供
 0 精
 DE • CEI
 0 P.D J W J

U DE J H



合格						
最近 3 年内从事电力设施安装业务的最高年度工程结算收入不少于	2 亿元	1 亿元	3000 万元			
技术负责人、安全负责人	安装管理工作经历不少于	5 年	5 年	5 年	3 年	3 年
	任职资格（电力相关专业）	高级职称	中级以上职称	中级以上职称	初级以上职称	初级以上职称
电力相关专业技术人员	总数不少于	50 人	30 人	15 人	10 人	5 人
	其中中级以上技术任职资格人员不少于	30 人	15 人	5 人	无要求	无要求
电力相关专业技能人员	总数不少于	60 人	30 人	20 人	15 人	5 人
	其中高压电工不少于	30 人	15 人	10 人	8 人	3 人
安全管理	安全生产组织	健全有效				
	安全生产制度	健全有效				

2. 承 承 承 :

法人资格	具备法人资格					
净资产	具有与开展承装（修、试）电力设施活动相适应的净资产，其所占总资产比例不低于 15%					
最近 2 年内具有从事对应电压等级变（配）电及线路设施的维修活动业绩	330（220）千伏	110（66）千伏	35 千伏以下 10 千伏以上	无要求		
技术负责人、安全负责人	维修管理工作经历不少于	5 年	5 年	5 年	3 年	3 年
	任职资格（电力相关专业）	高级职称	中级以上职称	中级以上职称	初级以上职称	初级以上职称
电力相关专业技术人员	总数不少于	50 人	30 人	15 人	10 人	5 人
	其中中级以上技术任职资格人员不少于	30 人	15 人	5 人	无要求	无要求
电力相关专业技能人员	总数不少于	60 人	30 人	20 人	15 人	5 人
	其中高压电工不少于	30 人	15 人	10 人	8 人	3 人

部材，报
材告承成。二程“
办”“查”，“”办。大幅
，告承并按材的，
出构(称出构)当场出定(办
出定)。

告承方般程办别?

答: 般程比, 告承的点概
点: 对。的不
存出承等的, 复不
告承。否采告承方
办。不承法承的, 按般程办。
二承础, 程大幅。
承告、符关、承担不承的
法承的表等, 告承并按
材, 出构当场出定(办
出定)。查
变。出构出定6个对
承查, 、查、场查
关查等方, 并根别
定查比。

采告承方般程办对备
的?

答：。不 方 办 ， 必 的
备的 。采 告 承 方 办 ，
出 构 查 对 否 查；
采 般程 办 ， 出 构 对 否
查。 方 得 ， 出 构都
对 保持 。

采 告 承 方 办 ？

答：采 告 承 方 办 按 《 电
告 承 方案》（ 发 [2021]
37 ， 称 37 ） 关 定 。

办 程 包 ？

答： 办 程 包 材 、 材
查、 出 定、 公 、 查等 。

(1) 材

定 并根 报 材 。

(2) 材 查

出 构 定 否符 法定 标 ， 对
材 查。采 般程 办 的，必 场
查。

(3) 出 定

出 构根 材 查 ， 出 不
的 定。对 的，颁发 ； 不 的，出

《不 定 》。

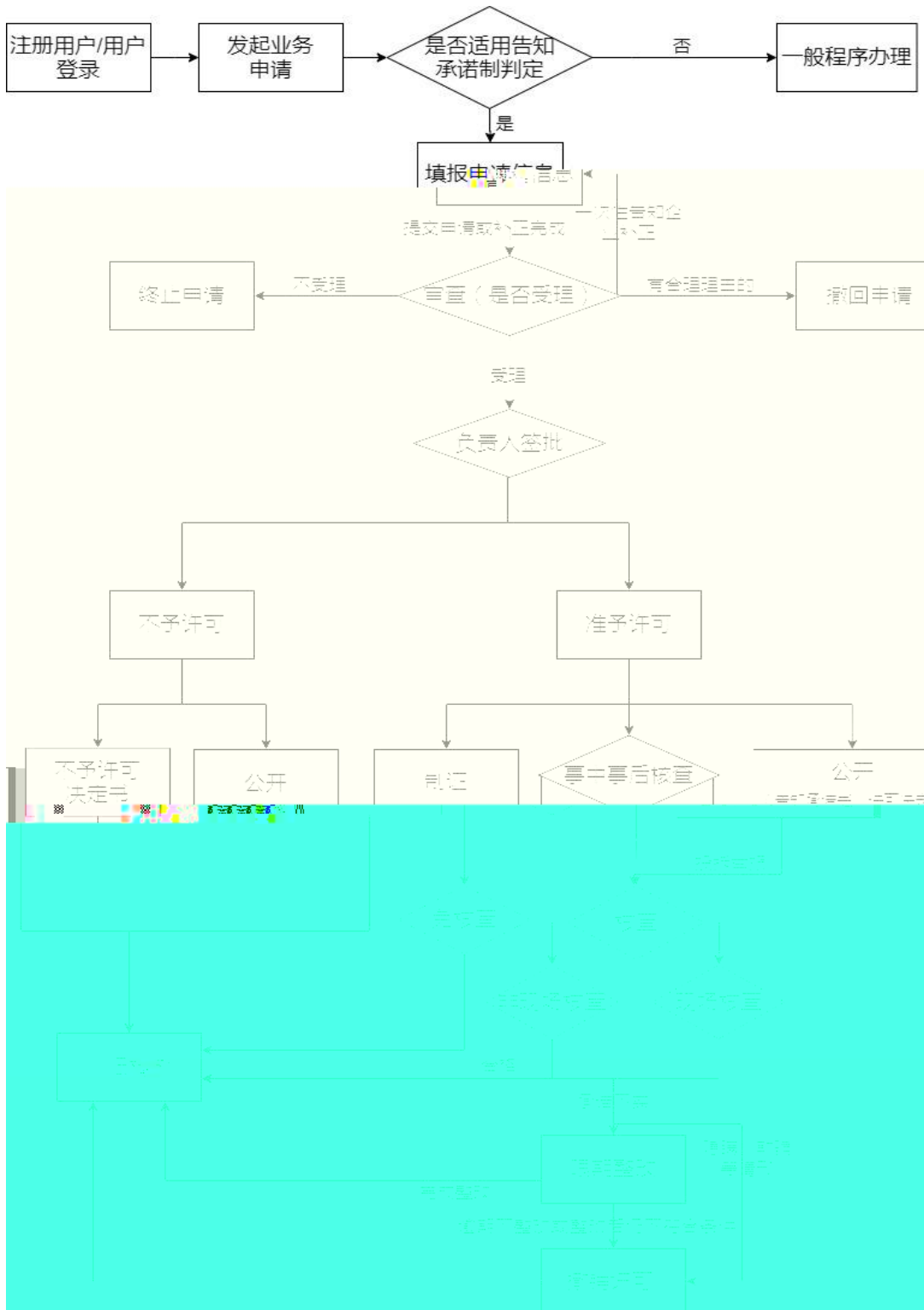
(4) 公

出 构 出 定 7 ,
等 公 定、 的承 , 督。

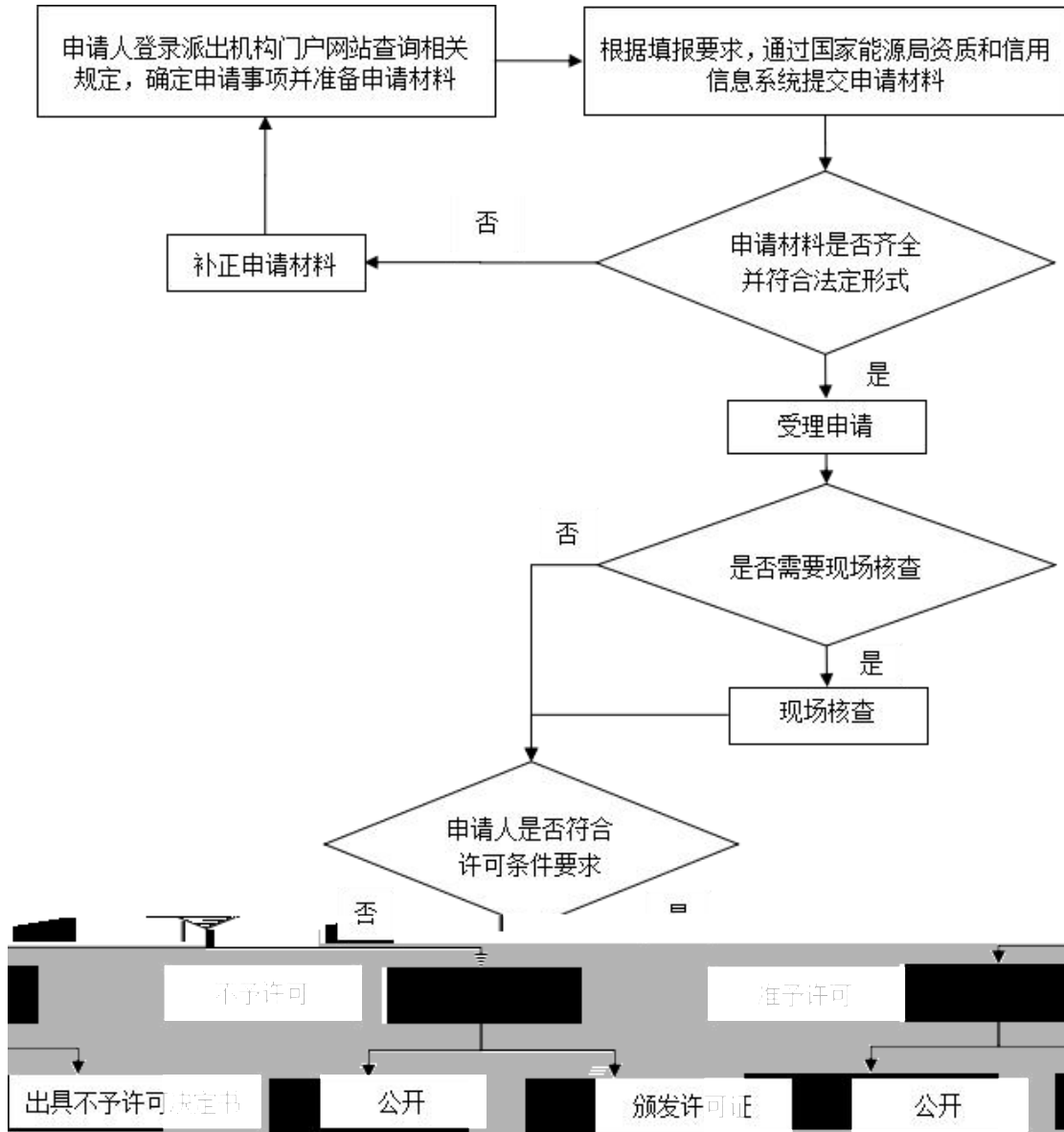
(5) 查

采 告 承 办 的, 出 构 出 定
6 个 , 按 37 《 查

附：告 承 办 程



办 程



办

的定。 15个工 不 出 定的， 出 构负
长 10个工 。

(2) 登 变更的， 10个
工 成； 补办 的， 到补办 3
个工 成。

到《 补 材 》 的办
多 ？

答： 按 《 补 材 》
补 并 材 ， 补 的 材 不符 的，
出 构 补 ； 到补 20
补 的， 动 。

次 的等 范 ？

答： 次 ， 根

。

次 必 个 别都 ？

答： 不 ， 根 个 多个
别。

次 ？

答： 不 。

供 材 ？

答： ， 当 地的 出 构 出，
并 表等材 ； 的，

36 第 定的 关 材 。

持 单 被 并 ， 单 按 持 单
的 别等 ？ 供 材 ？

答： 。 表、单 并 关材 ， 包
并 、各方 订的 并 、股东大 并 等。

持 单 分 产的 单 按
别等 ？ 供 材 ？

答： 。根 36 关 定，分 多 个单
承 分 单 从 动的 。 此 个分 的
单 按 别 等 报， 单
该 别 的，按 次 办 。
表、单 分 关材 ， 包 场 督 部 出 的分
、分 单 股东大 分 等。

变更包 ？

答： 变更包 变更 登 变更。
变更 ， 的 ？

答： 变更 的 ， 不变。

变更包 ？

答： 变更 别 等 的变更，
别、 等 等。

变更 供 材 ？

答：变更，当地的结构出，并表等材料；的，

36 第 定的 关 材 。

持 单 ？

答：。

承、承、承 别 ()
, () 别 部 别的 关 材 ？

答： 别的材 。

变更， 变更的 别 不 ？

答：不 。

不 ？ 别 高 等 的

答： 别 高 等 的，

出 的，不 ；

(1)发 大 产安 故 二次 般 产安
故的；

(2)发 大 故的；

(3)超 范 从 承 (、)电 动的；

(4) 改、倒、出、出， 非
法 的；

(5) 反 关 定 本单 承包的承 (、)电
包 分包的。

登 变更包 ？

答：登 变更 单 称、 、法定代表 等
的变更。

单 称、 法定代表 变更 多长 登
变更？

答：持 单 的 称、 法定代表 发 变 的，
当 场 督 部 法办 变更登 ，
登 变更 。

登 变更 供 材 ？

答：登 变更 供登 变更 表等材 。

变更 的 不 出 构 的， 当 变更
地的 出 构 出登 变更 。

多长 ？

答： 6 。

到 ， ？

答：按 36 关 定，“ 的，
当 出 ，并 表”。 持
单 3 个 ， 办 此 工 充
。

， ？

答： 按 定
被 的， 出 构 按 36 关 定办
。

不办？

答：不出的，出构定
别等；，不符低等
导被的，被。

36 定的。
的，符

办？

答：，但的。

供材？

答：表等材；

的，分别供范的330(220)伏、
110(66)伏、10伏电等关材。

承的，供3
从电安的高度工程分别不
2、1 3000的关材。

被的包？

答：根36关定，的，出构
当法办承(、)电：

(1) 按本办法定
的；

(2) 承(、)电单、产、倒闭、
、并、分等法的；

(3) 法被撤、撤，被法吊的；
(4) 法、法定的当的。

丢 补办？ 材？

答：丢的，当颁发出的
构 补办，并 材：

(1) 补办 表；

(2) 。

承（、）电 单的、产等 发
大变，不符、标的，出构当
改；不改 改不符的，
出构根 的，定 的别
等。不 低等 的 处？

答：不 低等 的，按36 第
办 。

得，否 出构的 督 查？

答：，出构法对 从承（、）电
动的单 个 的 督 查：

(1) 法得 的；

(2) 范 从承（、）电 动的

；

(3) 法 的；

(4) 符合法定的；

(5) 关于分包承（、）电
定的；

(6) 关于定的。

关于供材的，
承担法？

答：关于供材承
（、）电的，出构不不，
并给告；的，不。

采、等不当段得的，承担
法？

答：承（、）电单采、等不
当段得的，出构撤，给告，处
罚；的，不

；构成犯的，法。

存包、法分包、改、倒、出、出，
非法的，承担法？

答：承（、）电单包法分包承（、
）电，改、倒、出、出，

非法的，《工程》等法
法对法关处罚定的，定
；定的，出构改，给告，并处
罚。

?

答： 伏电 、风电场等 部 电 不
等 部分，不 得 。

风 、 伏 备 (包 变)的安 、 、
否 ?

答： 不 。

伏电 电 、高低 穿 测 否

?

答： 伏电 电 测 ，高低 穿 测， 伏
电 功补偿 测等， 、 的，
得 ，不 的不 得 。

伏的安 、 、 否 ?

答： 伏不 的，不 。

电电 范 ?

答： 电电 出 ， 产 分 点
侧的电 部分 电变 () 电 等电 的
称。 电电 电 供电 电 ，
电变 () 电 按 电电 功 分 高 变电 、
高 电 、 低 电 、 低 电 等。

工厂 的电 、动 电 备
的 、调 否 ?

答： 按 电电 的定 ， 工厂 的电 、
动 电 备 的 、调 电电

安调范的，得等别的，
不不。

承电、供电、电电工程的工程否
？

答：工程不。

承电、供电、电电工程的否
？

答：不。

操杆、等电安工带
电工的测否？

答：电安工带电工的测不
承（、）电动范，不得。

车充电安否？

答：车充电安不得。

电电范的，。

带电电备、防工否

？

答：承（、）电动范，不

。

关产厂关备（车板、巩
固）、关并、的，否？

答：关产厂供的备次等服，不
公电，不持。产厂

供的场等服，得。
电备、防必的
单才此工？

答：电、供电、电范的电备
、防，得电等的承。

多个别，关按
别的高标供？

答：按高标供。

负安负的称？

答：负安负电关，
关等格，比承

负安负分别5从电安
工，备电关称。此处称
，；此处安工
包但不担负安负，的安
工达到5。

电关册、册电工程、电
工程（）、高别
格？

答：电关册、册电工程、电
工程（）、“格
”；高“高格”；二册

“初 格 ”。

格 称对 参 保 部 关
定。

电 关 包 ?

答: 电 关 包 各 初 电
关 格的 、电 关 册 、 册
电 工程 、电 工程 (), 得高
、 等 等 。

电 关 包 持 操 (电
工) , 得 关、 、电 等部
单 颁发的电 关 (岗) 的 。

电 关 ?

答: “电 关 ” 包 但不 : 电 工程、电
、电 动 、高电 、 电保 、
电 、 电 、 电等电 ; 不包 、
电 、 工 、 表 等 非电 。

?

答: 根 36 关 定, 的各
不得 单 ; 负 本单
、安 负 岗。

, 各 的 保 材 ?

答: 材 , 不 的 保 材
。但 保 单 各 的 撑, 出

构 查 程 等 方 ； 报 的
存 不 符 关 ， 出 构 法
单 补 充 供 关 材 。 根 法 36 关 定 ，
对 材 的 承 担 法 。
查 ， 否 各 的 保 材
？

答： 查 ， 出 构
传 保 材 查 ， 场 查 保 材 。
， 否 负 、 安
负 、 报？

答： 不 负 、 安 负 、
、 报。
得 ， 关 发 大 变 办？

答： 发 大 变 ， 持
“ 变 更 ” 功 ，
保 持 符 别 对 的 。 根 36
关 定 ， 承 （ 、 ） 电 单 的 、 产 等 发
大 变 ， 不 符 、 标 的 ， 出 构
当 改 ； 不 改 改 不 符 的 ，
出 构 根 的 ， 定 的 别
等 。

单 办？
答： 根 36 关 定 ， 的 各

不得单。
办，动比对发存单
，。按传
该本单的关材（保、动
、工发放等），表符
的，按传关材，常
办。动除复
单的登。

当承（、）电
动的产，产比不低的
？

答：承（、）电的
的产，产的比不低15%。

工程？工程包材
？

答：承、承、承工程
。

承的，供定承的单
高度工程的单，标、
（不供，补充
并供）、工报告关（包参的单
、、、、参方盖等

)等 并 供; 承 、承 的, 供包
(补充 并 供) 的 单。

查工程 供 材 ?

答: 材 的 础 , 承 供
定 高 度工程 的
发 等; 承 、承 供 关 的
发 、 关 、 报告等。

对工程 ?

答: 工程 包 工程 称、工程 (工程
单)、工程 、 工 方 盖 等 ,
不 供。

对 工 报告 ?

答: 工 报告 包 称、
、 参 方 盖 等 , 参 方
般包 、 工、 等单 。

承 工程
的工程 , 的 高 度工程 ?
定?

答: 承 工程 3
从 电 安 的 高 度工程 。 按
定:

(1) 高 度工程 , 此处“工程” 3
工并 格的工程, “ 高 度” 度,

的 12 个。

(2) 工程 的 基础、 补偿等非电
安 费 不 。

(3) 高 度工程 高 度 工程
的 到 额 ， 包 工程的 付 、 度 、
等， 并 、 工程 发 等 材 。

承 定 的
?

答： 定 的 3 的变 () 电
安 动 。 ， 单 2022 承 ，
3 从 35 伏 10 伏 变 () 电
的安 动 ， 格， “ 3 ” 2022、
2021、 2020 2021、 2020、 2019 。

《
关 发承 (、) 电 表
等格 本的 》 ([2020] 113) 第
表格 关 报 。

承 、 承 定的 的
动 ?

答：“ 2 ”的 动 份 () 2 的
， 单 2022 承 ， “ 2 ”
2022、 2021 2021、 2020 ， 供 1 变 ()
电 1 符 的承 动 ，
供 2 变 () 电 2 共 4 符 的承

动。

否 定为有效业 ？

：不 定为有效业 。


工 承 的 伏电 、风电场 电 的工程
否 定 ？

答： 伏电 、风电场等 部 电 不
等 部分，不 得 ， 此承 的 电
的工程 不 。

承 、承 、承 个 别， 供
材 ？

答： 承 、承 、承 个 别的， 供
材 。

表 ， 供 ？

答： 负 、安 负 寸 彩
打 表对 ， 不 。

材 盖单 公 ？

答：附 材 方 当 盖 单 公
。

材 的格 订 ？

答：格 《 关 发承 （ 、
）电 表等格 本的 》（

〔2020〕113 ）附 1 的 表 。

程 否 场 查?

答: 按 36 关 定, 出 构 查 程
对 材 的 的, 当 的
工 场 查。

公 公 得 的 ?

答: 不 。承 (、) 电 单 的 公
法 格, 当 得 并 本单 从 承 (、
) 电 动。

分公 公 得 的 ?

答: 。 公 法 , 分公 公 从
承 (、) 电 动, 并 公 承担 法
。

持 单 报 的 方 发 变 , 否 告 关 出 构?

答: , 并 改 关
。

1. 《 共 法 》

2. 《电 》 (第 432)

3. 《电 供 》 (第 196)

4. 《承 (、) 电 办法》 (发
改革 2020 第 36)

5. 《 关 发 电 程 范 》

- 〈电 服 范〉〈电 督
范〉的 》（ 发 [2022] 3 ）
6. 《承 （ 、 ）电 办法》（
发 [2021] 48 ）
7. 《 电 告 承
方案》（ 发 [2021] 37 ）
8. 《 关 改〈出 出 承 （ 、 ）电
等 法 定查处 范（ ）〉的 》（
发 [2021] 20 ）
9. 公告（2020 第 3 ）
10. 《 关 发承 （ 、 ）电
表等格 本的 》（ [2020] 113
）
11. 《 关 发〈出 出 承 （ 、 ）电
等 法 定查处 范（ ）〉》（ 发
[2019] 74 ）
12. 《 关 电 的 》
（ 发 [2019] 79 ）
13. 《 关 步 电
关 的 》（ 发 [2022] 79 ）
14. 《 关 发〈 场
单（2022 版）〉〈 场 单（2022
版）〉的 》（ 发 [2022] 75 ）